



COMUNICADO DE PRENSA

Raúl Romero ARTE

Raúl Romero en la Colección Permanente de la Fundación Mapfre.

Peguerinos, 23 enero 2017. Manuel Augusto García Viñolas fue periodista, promotor del No-Do, director general de Cinematografía durante la Guerra Civil española, agregado cultural en Brasil y Portugal y crítico de arte. Son sólo algunas de las ocupaciones de su larga e interesante vida, ya que también es recordado por su amistad con García Lorca, Alberti, Gregorio Marañón, Dalí, Cela y Raúl Romero, entre otros. Falleció en Madrid el 26 de junio de 2010, con 99 años.

Coleccionista vocacional y curioso, García Viñolas se interesó por el dibujo cuando la obra sobre papel no le importaba a casi nadie. El resultado de esa gran afición es una magnífica colección compuesta por 160 dibujos que, dotados en su conjunto de una extraña coherencia, recorren una parte importante del arte español del siglo XX. En el año 2002, García Viñolas donó a **Fundación Mapfre** su colección de dibujos y por ello, como muestra de agradecimiento y en su homenaje, la Fundación instituyó con su nombre una importante Ayuda para la catalogación y conservación de colecciones iberoamericanas de dibujos '**Donación García Viñolas. Colecciones Fundación Mapfre**', formada por dibujos de diferentes artistas, entre los que destacan **Mariano Fortuny, Sorolla, Daniel Vázquez Díaz, Rafael Alberti, Raúl Romero o Luis Gordillo.**

Recorriendo la colección descubrimos una serie de apuntes y academias de finales del siglo XIX, casi todos firmados, que en conjunto parecen anunciar, a través de su sentido cosmopolita y moderno, pero también tradicional del arte, la vocación figurativa y luminosa de todas las piezas de la colección. La mayoría del resto de los dibujos son obra de artistas contemporáneos con los que García Viñolas mantuvo relaciones personales: Bores, José Caballero, Benjamín Palencia, Sáenz de Tejada, Genaro Lahuerta o Alberti son algunos de los nombres de la generación de los años 20 y 30 del siglo XX que forman parte de este conjunto. Éste se cierra, de manera magistral, con los dibujos de Manuel Viola, Juan Barjola, Grau Santos o Carmen Laffon, entre otros.

Con motivo de la generosa donación se editaron dos publicaciones. Por un lado, "**Semblanza plural de Manuel Augusto García Viñolas**", que reúne una serie de textos, publicados anteriormente, que pretenden elogiar, desde distintos puntos de vista, la figura del coleccionista, y un catálogo en el que se reproduce la totalidad de la colección donada por Viñolas y que cuenta con la valiosa colaboración de Delfín Rodríguez, así como Veva Tussel e Iván López Munuera.

Raúl Romero ARTE©

Peguerinos, España | www.raulromeroarte.com
Información, contacto e imágenes: info@raulromeroarte.com



COMUNICADO DE PRENSA

Raúl Romero ARTE

García Viñolas y Raúl Romero, crítico y pintor, “su crítico de cabecera” y su mayor mentor, tenían una pasión común: el Arte. Dijo de él “*Apasionante pincel y lápiz. Tal vez Raúl sea el mejor dibujante que yo haya conocido*“, y Romero –por amistad y cariño- le inmortalizó en una serie al carboncillo que ha quedado para la historia.

Que la obra de un artista pueda ser disfrutada por todo tipo de público en una de las grandes instituciones culturales del país es motivo de especial satisfacción. Son tres las piezas de Raúl Romero que permanecen en la Colección Permanente de la Fundación Mapfre en Madrid, expuestas por última vez en 2007. Se enmarcan en la revisión de los inicios de la modernidad en España -poniendo de relieve artistas y movimientos claves en este periodo- como parte de la histórica **Donación García Viñolas**.

Las colecciones Mapfre son el fruto de años de trabajo, en especial sobre papel, con la convicción de que los dibujos recogen la primera y más sincera inspiración del artista.

Fundación Mapfre | Colección permanente. Donación García Viñolas

Área de Cultura | Paseo de Recoletos, 23 | 28004 Madrid

Raúl Romero ARTE©

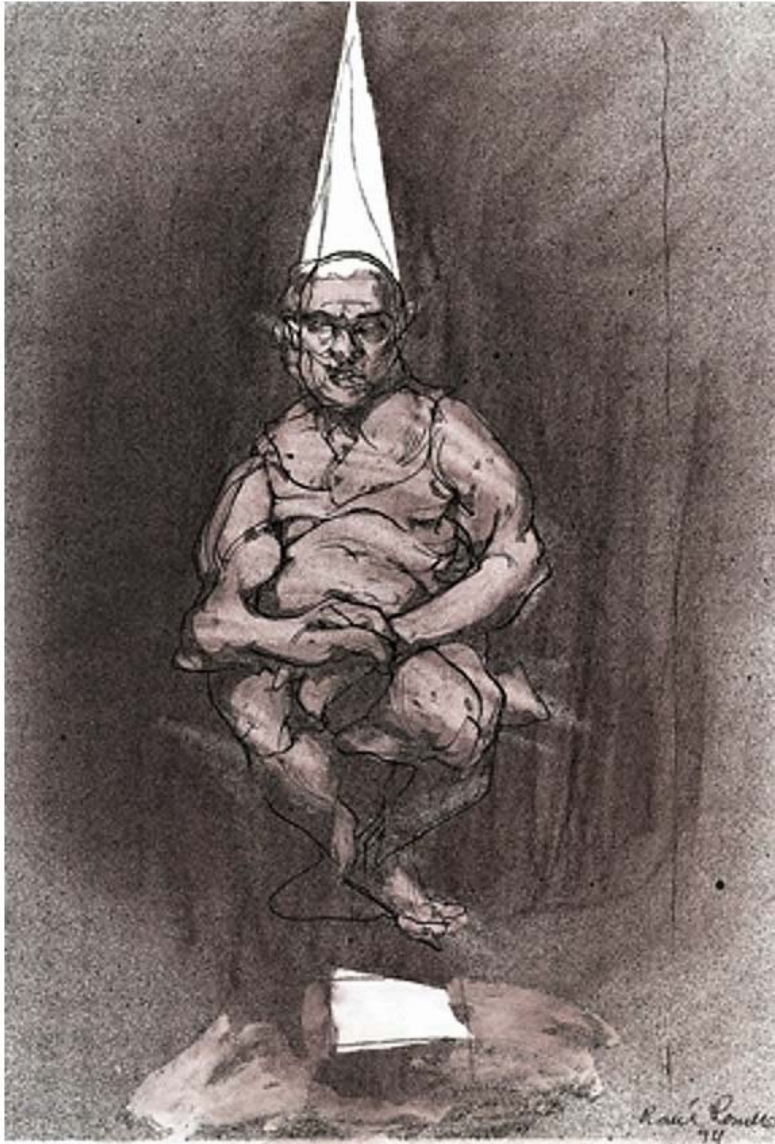
Peguerinos, España | www.raulromeroarte.com

Información, contacto e imágenes: info@raulromeroarte.com



COMUNICADO DE PRENSA

Raúl Romero ARTE



Fundación **MAPFRE**

FICHA TÉCNICA

Nº Inventario: FM000236

Colecciones FUNDACIÓN MAPFRE

Autor: Raúl Romero ©

Título/fechas: *Sin título*, 1994

Técnica: Tinta, grafito estarcido y aguada sobre papel

Medidas: 31,5 x 21,5 cm

Firmado en el ángulo inferior derecho

Raúl Romero ARTE©

Peguerinos, España | www.raulromeroarte.com

Información, contacto e imágenes: info@raulromeroarte.com



COMUNICADO DE PRENSA

Raúl Romero ARTE

FUNDACIÓN MAPFRE

FICHA TÉCNICA



Nº Inventario: FM002313

Autor: Raúl Romero

Título/fechas: *Sin título*, 1994

Técnica: Lápiz graso, carboncillo y pastel color sobre cartulina

Medidas: 21 x 29,5 cm

Colecciones FUNDACIÓN MAPFRE

Copyright para la reproducción de la fotografía:

© Fernando Maquieira, 2017

Raúl Romero ARTE©

Peguerinos, España | www.raulromeroarte.com

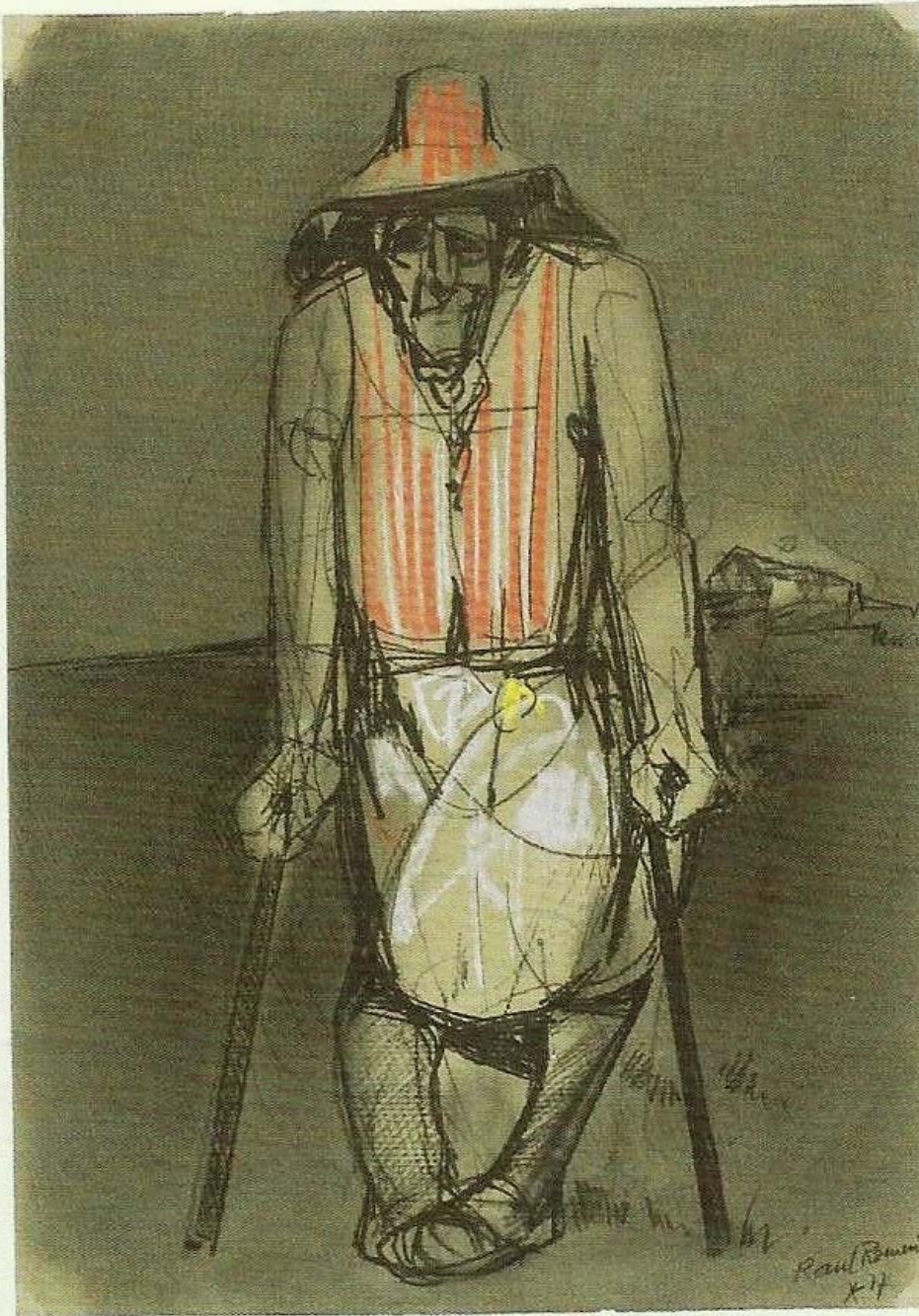
Información, contacto e imágenes: info@raulromeroarte.com



COMUNICADO DE PRENSA

Raúl Romero ARTE

FUNDACIÓN **MAPFRE**



DONACIÓN GARCÍA VIÑOLAS • CATÁLOGO

Raúl Romero ARTE©
Peguerinos, España | www.raulromeroarte.com
Información, contacto e imágenes: info@raulromeroarte.com