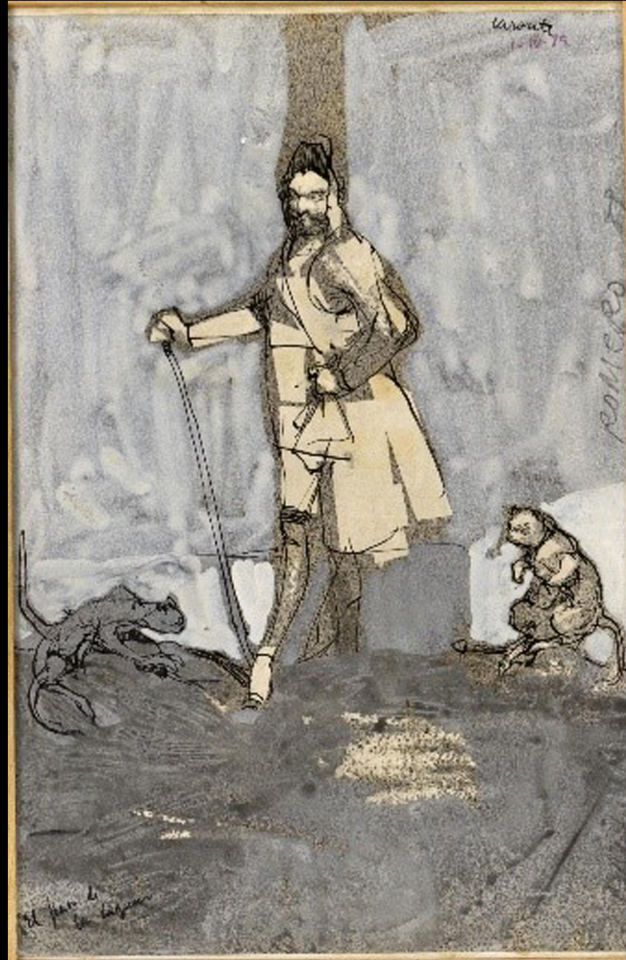




NOCHE Y  
ENIGMA



“CARONTE”

Técnica mixta sobre papel. Firmado, año 1989. 21,5 X 31,5. Nº 11 cat.



**FIGURAS ANTROPOMORFAS “PARLAMENTO”**  
**Técnica mixta sobre papel. Firmado, año 1992. 21 X 31. Nº 1269 cat.**



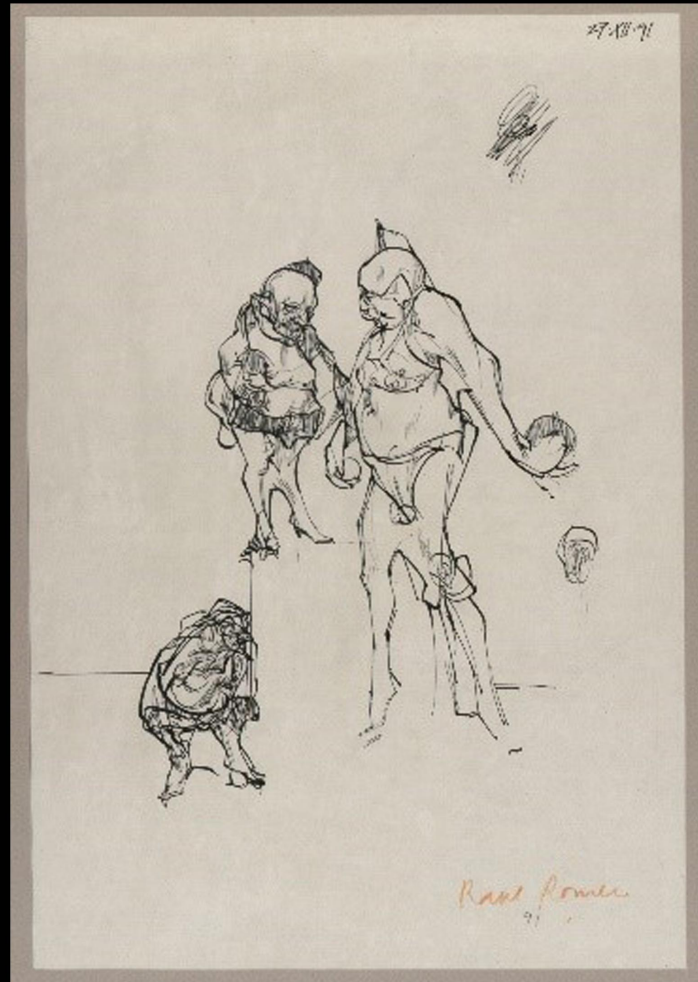
**“FIGURAS SEMIENTERRADAS”**

*Técnica mixta sobre papel. Firmado, año 1995. 18 X 28. Nº 1268 cat.*



## **“LA LEYENDA”**

**Técnica mixta sobre papel. Firmado, año 1990. 19 X 26. N° 1270 cat.**



**“FIGURAS ANTROPOMORFAS”**

Tinta sobre papel. Firmado, año 1991. 21 X 30. N° 1271 cat.



**"FIGURAS ANTROPOMORFAS 25"**  
Tinta sobre papel. Firmado, año 1991. 21 x 30. N° 1272 cat.



*“ABSTRACCIÓN Nº 25” o “NORESTE”  
Tinta sobre papel. Firmado, año 1989. 21 X 30. Nº 1277 cat.*





**“ABSTRACCIÓN N° 27”**

**Tinta sobre papel. Firmado, año 1989. 21 X 30. N° 1276 cat.**





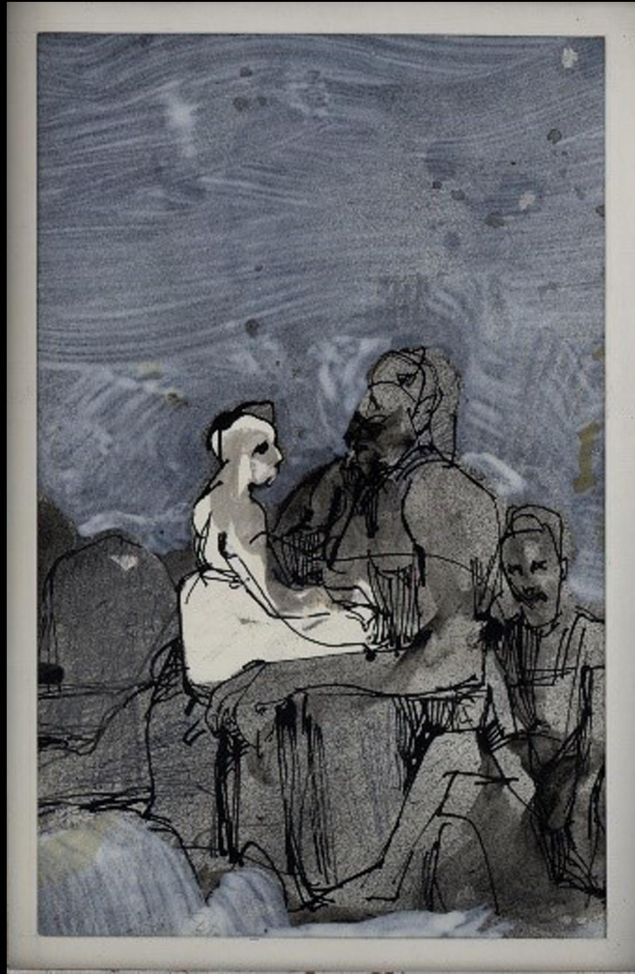
*“ABSTRACCIÓN Nº 4”*

*Técnica mixta sobre papel. Firmado, año 1989. 19 x 29. Nº 1274 cat.*



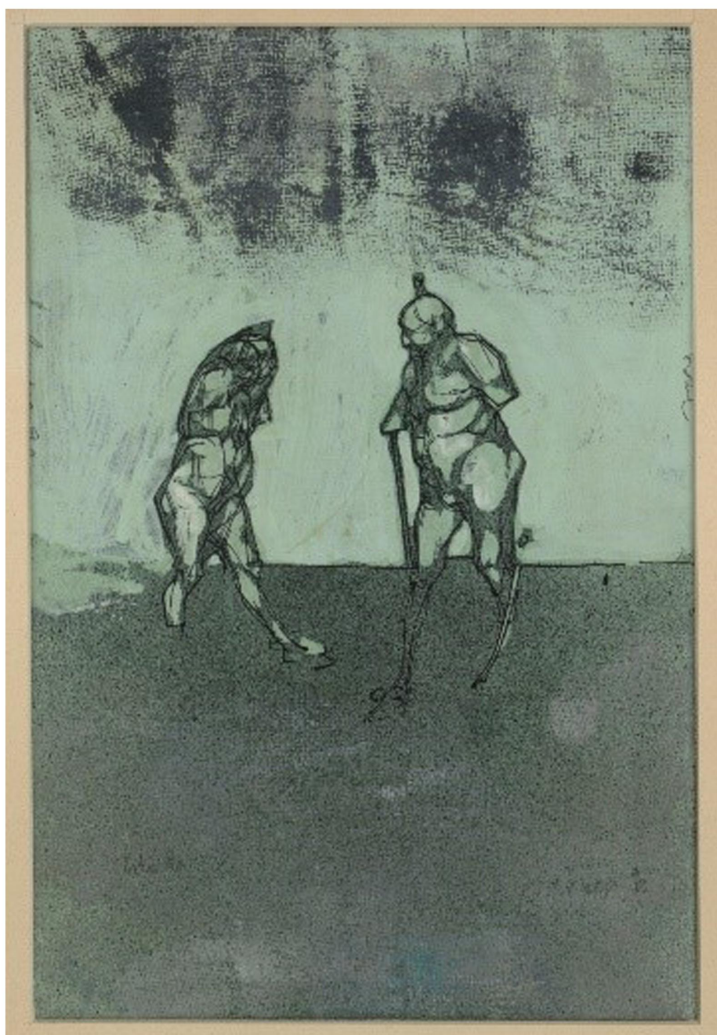
**“EPIMETEO Y PANDORA”**

**Técnica mixta sobre papel. Firmado, año 1989. 21 x 15. N° 505 cat.**



*“FIGURAS-23” o “UNA FAMILIA”*

*Técnica mixta sobre papel. Firmado, año 1988. 16,5 X 26,5. Nº 1278 cat.*



**“FIGURAS ANTROPOMORFAS EN UN PAISAJE”**

**Técnica mixta sobre papel. Firmado, año 1990. 21,5 x 31,5. Nº 1275 cat.**



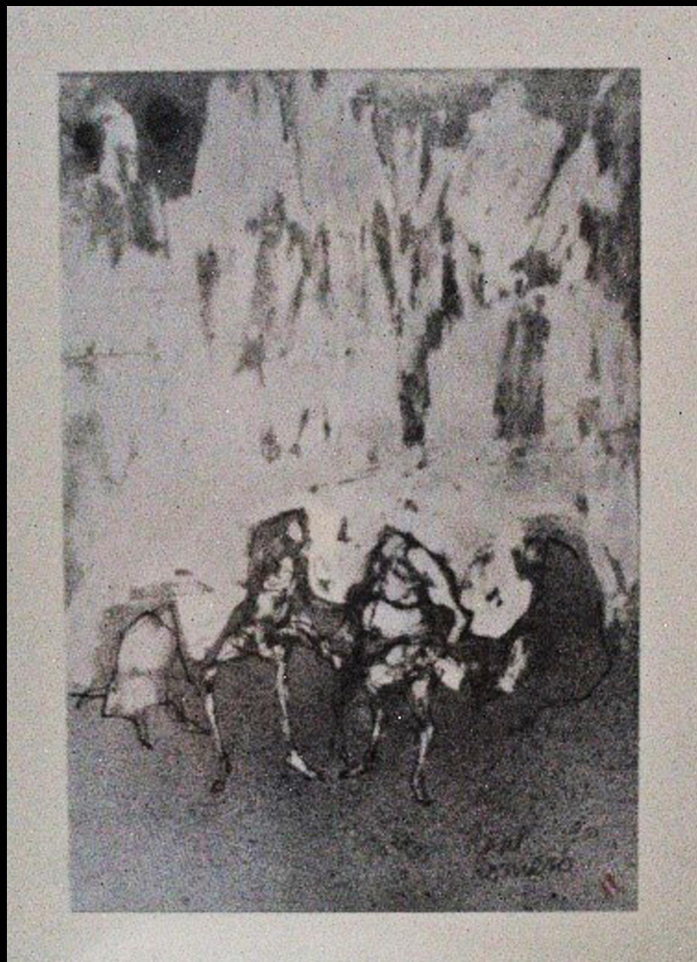
*“AL FONDO EL SOL”*

*Técnica mixta sobre papel. Firmado, año 1990. 19 X 28. Nº 1280 cat.*



**“LA ESTRELLA”**

**Técnica mixta sobre papel. Firmado, año 1992. 21 X 29. N° 1281 cat.**



*“FIGURAS ANTROPOMORFAS Nº 12”*

*Técnica mixta sobre papel. Firmado, año 1990. 21 x 31. Nº 1279 cat.*





