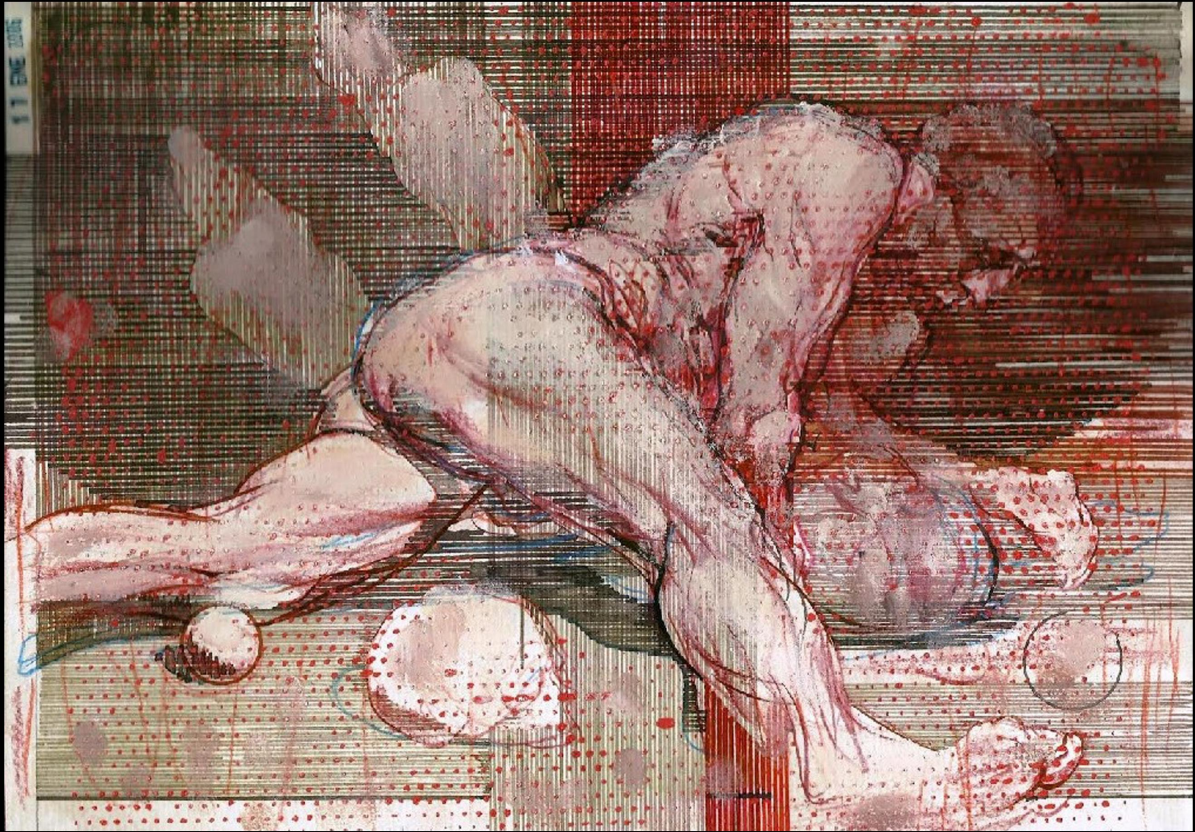




LA VERDAD
INDIVISIBLE I



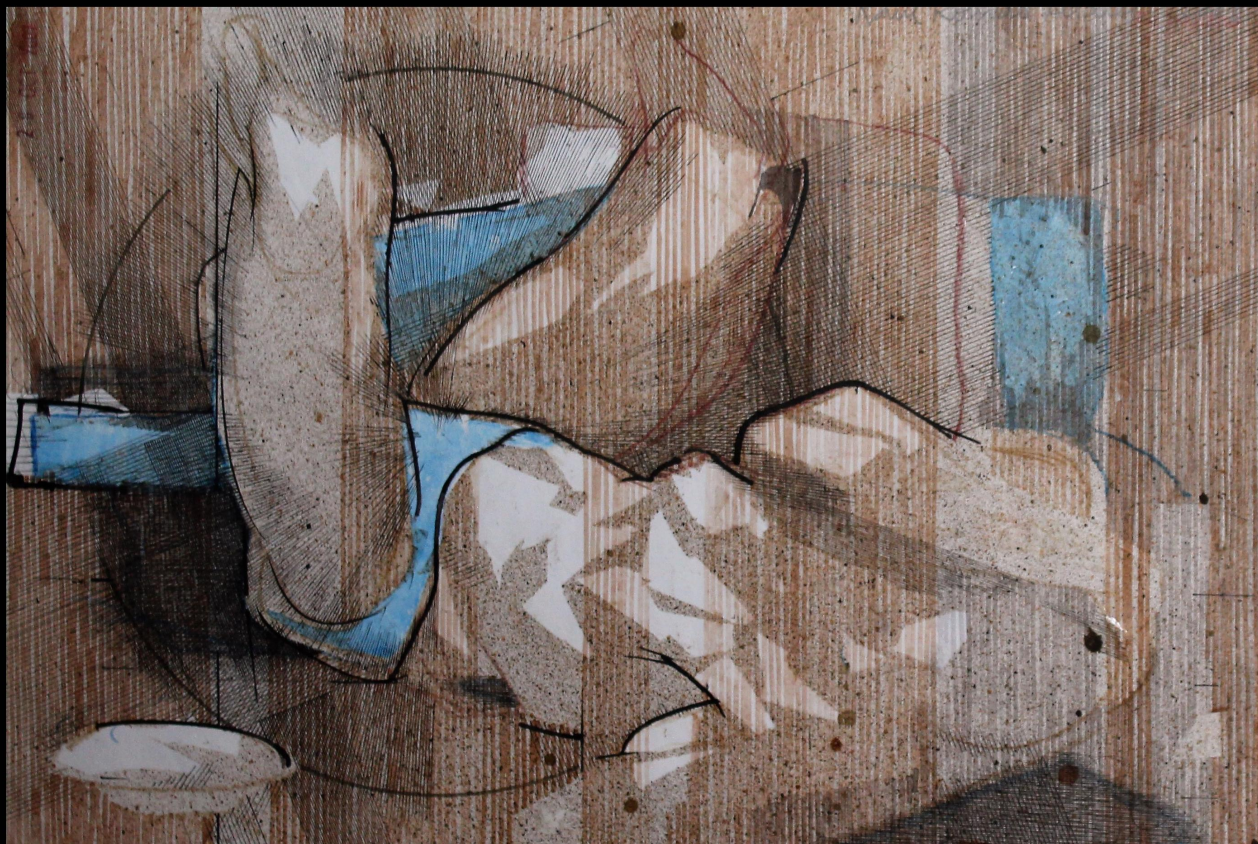
"¿ES ESTO AMOR?"

Técnica mixta/cartón. 30 x 21,5. Año 2008/firmado.



"LA DELGADA LÍNEA"

Técnica mixta/cartón. 14 x 10. Año 2007/firmado.



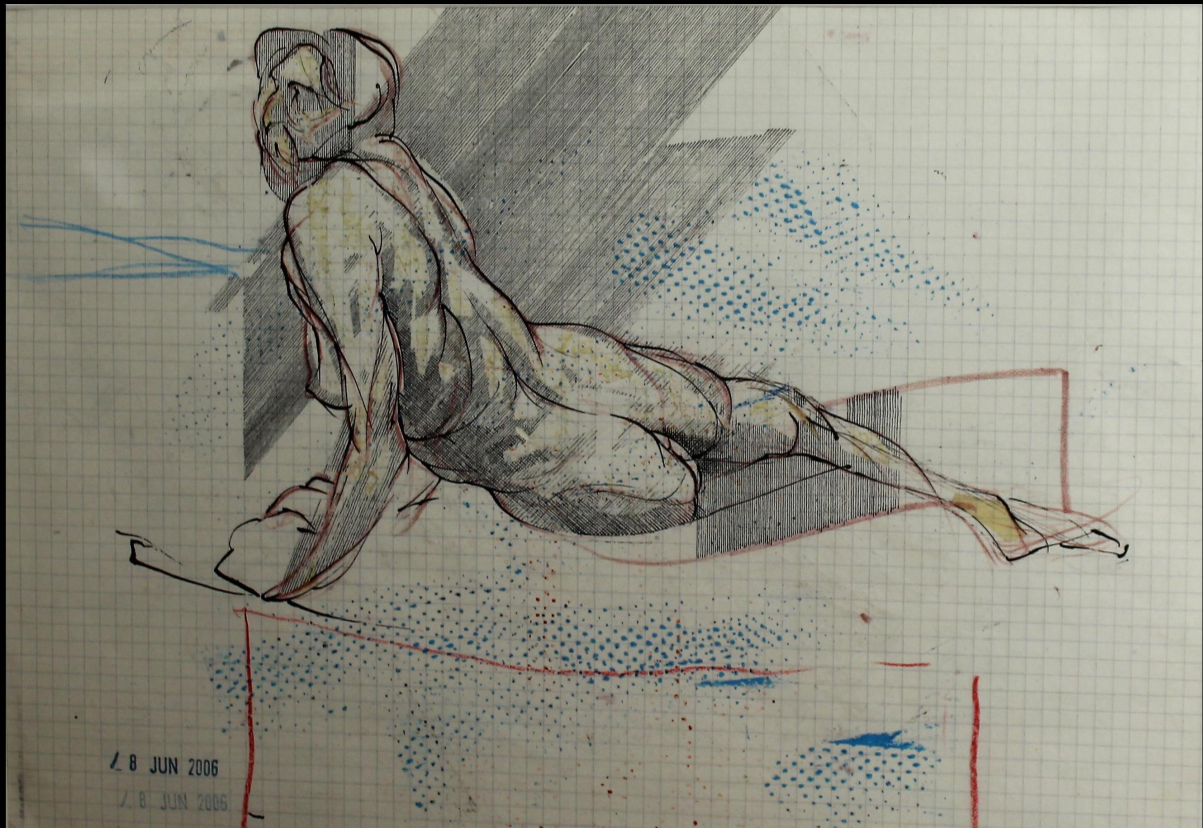
"ARREPENTIMIENTO"

Técnica mixta/papel. 30 x 21. Año 2008/firmado.



"JARDÍN CERRADO"

Técnica mixta /papel. 31,5 x 22. Año 1992/firmado.



"NINFA"

Técnica mixta/papel. 31,5 x 21. Año 2006.



"ESTÁIS EN MIS SUEÑOS"
Técnica mixta/papel. 36 x 24. Año 2005/firmado.



"SEMEJANZAS"
Tinta/papel. 31 x 21. Año 2000.



